

MYKKE Studiengruppe

Dr. Franziska Degener, Sabine Schroeter

Deutsches Herzzentrum Berlin

Klinik für Angeborene Herzfehler/Kinderkardiologie

Augustenburger Platz 1
13353 Berlin

Tel +49 30 4593-2814

Fax +49 30 4593-3030

kontakt@mykke.de · www.mykke.de



Studienleitung:

PD Dr. Stephan Schubert, PD Dr. Daniel Messroghli

Studienärztin:

Dr. Franziska Degener

Study Nurse:

Sabine Schroeter

Multizentrisches Register für Kinder und Jugendliche mit Verdacht auf Myokarditis

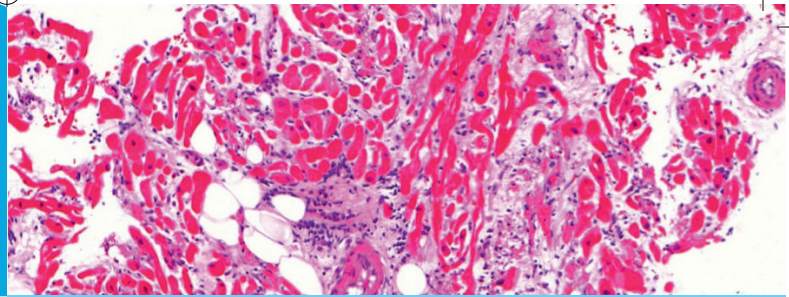


DZHK
DEUTSCHES ZENTRUM FÜR
HERZ-KREISLAUF-FORSCHUNG E.V.



DEUTSCHES HERZZENTRUM BERLIN
STIFTUNG DES BÜRGERLICHEN RECHTS

Multizentrisches Register für Kinder und Jugendliche mit V.a. Myokarditis „MYKKE“



Das Register wurde 2013 gegründet und hat bis 2018 prospektiv schon mehr als 300 Patienten deutschlandweit einschließen können.

Die Ziele des Registers sind:

- Systematische Beforschung der Myokarditis im Kindesalter
- Standardisierung der Diagnostik (seit August 2017)
- Entwicklung von Diagnosekriterien und eines „Myokarditis-Scores“
- Bereitstellung einer Studienplattform für Subprojekte z.B. im Bereich Bildgebung, Immunologie und Genetik
- Durchführung von multizentrischen Therapiestudien

Einschlusskriterien:

- Verdacht auf Myokarditis
- Stationäre Aufnahme
- Alter <18 Jahre
- Einwilligungserklärung

Initiale Untersuchungen:

- EKG
- Echokardiographie
- Labor: Blutbild, CRP, NT-Pro-BNP, Troponin, Virus-PCR, Blut für immunologische & genetische Forschung
- Monitoring / 24-h-EKG
- Kardio-MRT (innerhalb 1 Woche)
- Endomyokardbiopsie (bei EF <50%, innerhalb 2 Wochen)

Sehr geehrte Kolleginnen und Kollegen,

Die Myokarditis-Leitlinie der DGPK empfiehlt regelmäßige Nachsorge-Untersuchungen. Die am MYKKE-Register beteiligten kinder-kardiologischen Zentren haben sich diesbezüglich auf standardmäßige Kontrollen 3 und 12 Monate nach Erstvorstellung geeinigt. Sollten Sie sich dem anschließen, möchten wir Sie bitten, die Ergebnisse der folgenden Untersuchungen (soweit durchgeführt) an das einschließende Zentrum weiterzuleiten oder ggf. folgende Untersuchungen am einschließenden Zentrum durchführen zu lassen:

3-Monats-Follow-up:

- Größe, Gewicht
- EKG
- Echokardiografie (LVEDD, EF biplan, EF M-Mode)
- Labor: Blutbild, CRP, NT-Pro-BNP, Troponin
- 24h-EKG
- Ggf. Spiroergometrie/Ergometrie

12-Monats-Follow-up:

- Größe, Gewicht
- EKG
- Echokardiografie (LVEDD, EF biplan, EF M-Mode)
- Labor: Blutbild, CRP, NT-Pro-BNP, Troponin
- 24h-EKG
- Spiroergometrie/Ergometrie
- Kardio-MRT